

# 桂林市2024~2025学年度下学期期末调研试卷

## 七年级 历史

(考试形式为闭卷;总分100分,考试用时50分钟)

注意事项: 1. 试卷分为试题卷和答题卡两部分,在本试题卷上作答无效。

2. 答题前,请认真阅读答题卡上的注意事项。

3. 考试结束,只需将答题卡交回即可。

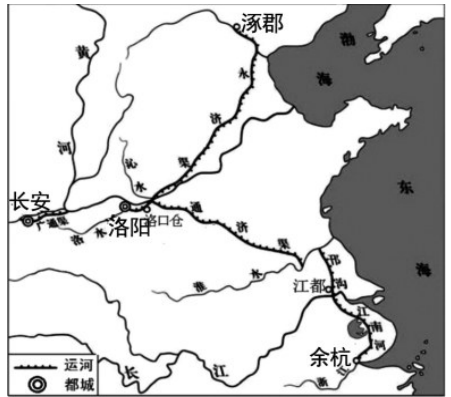
一、选择题(1~22题,每小题3分,共66分。下列各题四个选项只有一个符合题意,请你仔细判断,用2B铅笔把对应题目的答案标号涂黑。)请将答案填写在答题卡上

1. 隋建立后,编订户籍核实户口,减轻百姓赋役负担,统一币制和度量衡。这些举措

A. 促进人口流动      B. 巩固统治  
C. 推动文化交流      D. 扩大疆域

2. 右图为隋朝大运河示意图,该运河的中心是

A. 洛阳                      B. 长安  
C. 涿郡                      D. 余杭



3. “这一制度的实施,加强朝廷在选官上的权力,使通过考试选拔官员的用人制度逐渐确立。”这个制度是

A. 三省六部制      B. 科举制      C. 八股取士      D. 行省制

4. 下表内容反映了唐朝前期统治者的共同点是

唐太宗	唐玄宗
命人把各地都督刺史的名字都写在屏风上,记录其功过、品行和才能,以备赏罚。	亲自考察新任命的县令,遣返了德行较差的官员,并贬斥了主持县令选任的两位重要官员。

A. 重视农业      B. 虚怀纳谏      C. 轻徭薄赋      D. 整顿吏治

5. 筒车“如纺车,以细竹为之,车骨之末,缚以竹筒,旋转时低则舀水,高则泻水”。由此可知,筒车
- A. 便于农业灌溉      B. 提高纺纱效率      C. 提高粮食产量      D. 利用畜力运转

6. 唐朝灭亡后,北方黄河流域先后出现了5个政权,历经54年,每个政权统治平均约为10年,最短的不到4年。说明这一时期

A. 出现藩镇割据      B. 政权更迭频繁      C. 土地兼并严重      D. 对外交往扩大

7. 杜甫的诗歌被称为诗史。根据杜甫对开元和天宝两个时期的描述,可以了解唐朝

<p>《忆昔》(节选)</p> <p>忆昔开元全盛日,小邑犹藏万家室。 稻米流脂粟米白,公私仓廩俱丰实。</p>	<p>《无家别》(节选)</p> <p>寂寞天宝后,园庐但蒿藜。 我里百余家,世乱各东西。</p>
--	---

- A. 政局相对稳定      B. 农民起义不断      C. 由开明到专制      D. 由繁荣转衰落

8. 下图为同学们整理的中国古代资料,与这组资料对应的最佳主题是

- A. 交通工具的改善  
B. 手工业规模扩大  
C. 农业工具的创新  
D. 作物品种的增加



9. 北宋人蔡襄指出,“大臣,文士也;近侍之臣,文士也;钱谷之司,文士也;边防大帅,文士也;天下转运使,文士也。”这说明了当时的治国特点是
- A. 官吏冗余      B. 休养生息      C. 崇文抑武      D. 重农抑商
10. 北宋东京有许多娱乐兼商业的场所“瓦子”,艺人在这里卖艺谋生,如说书、唱曲、表演蹴鞠,还有许多摊商,有卖饮食、药材的,还有剃头、算卦的。这些现象说明当时
- A. 出现商帮组织      B. 思想不断革新      C. 城市规划整齐      D. 市民文化丰富
11. 北宋司马光主持编写的编年体通史巨著记述了从战国到五代共 1300 多年的历史,取材重在历代政治兴衰,意在使君主借鉴其中的经验教训。宋神宗为此书赐名
- A. 《春秋》      B. 《资治通鉴》      C. 《贞观政要》      D. 《史记》
12. 岳飞的“靖康耻,犹未雪。臣子恨,何时灭”,文天祥的“人生自古谁无死,留取丹心照汗青”,体现他们都有
- A. 未雨绸缪的忧患意识      B. 英勇不屈的报国情怀  
C. 飘逸洒脱的浪漫风格      D. 闲适自由的乐观精神
13. 元朝以大都为中心,在全国设驿站 1500 多处。驿站相隔一定的距离分设急递铺,负责传递公文,由此组成了通向全国的交通网。可见,驿站的设置
- A. 加强了对地方的管辖      B. 推动了经济贸易发展  
C. 沟通了欧亚陆路交通      D. 有利于元朝完成统一
14. 13 世纪以来,活字印刷术先后传入朝鲜、日本、东南亚,又传到波斯、欧洲;指南针和火药经阿拉伯地区传到欧洲。据此可知,中国古代科技
- A. 促进天文学发展      B. 丰富了世界文化  
C. 推动欧洲的变革      D. 居世界领先地位
15. 唐朝先后设置安西都护府和北庭都护府管理西域的天山南北地区,元朝在西藏地区设置宣慰使司都元帅府,体现了中央政权处理民族关系的方式是
- A. 册封制度      B. 设置机构      C. 签订和约      D. 武力平定

16. 明太祖朱元璋废除了丞相制度和中书省,提升六部的职权,六部直接向皇帝负责。清朝雍正帝设置军机处辅助皇帝处理政务,军政大事完全由皇帝裁决。明清统治者都在

- A. 扩大地方权力      B. 强化君主专制      C. 完善监察制度      D. 提高行政效率

17. 下图中的这组图片,都体现了中国古代的



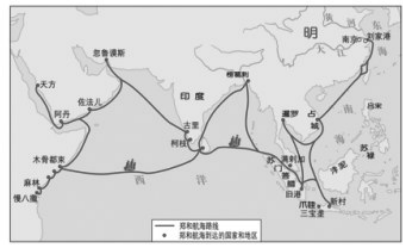
鉴真东渡



玄奘西行



马可·波罗来华



郑和下西洋

- A. 政治变革      B. 中外交往      C. 科技创新      D. 佛教交流

18. “杀牛羊,备酒浆,开了城门迎闯王,闯王来时不纳粮。”这首明末歌谣反映了当时农民欢迎农民起义军的到来。歌谣中的“闯王”是

- A. 李自成      B. 陈胜      C. 张角      D. 黄巢

19. 明长城东起鸭绿江边、西至嘉峪关,以城墙为主体,由关隘、城台、烽火台组成,沿线设立卫所,驻扎军队,开展屯田,并修建了相连的道路。据此判断,明长城修筑是为了

- A. 宣扬国威      B. 军事防御      C. 巩固海防      D. 鼓励垦荒

20. 李时珍编写了规模空前的药物学著作,书中共记载药物 1800 多种,收录药方 11000 个,还附有 1100 多幅药物形态图。这部巨著是

- A. 《本草纲目》      B. 《农政全书》      C. 《天工开物》      D. 《梦溪笔谈》

21. 顺治时期,清廷颁布“禁海令”,严厉限制海上贸易。后来,又下令关闭其他港口,只开放一个作为西方商船来华的口岸。这一口岸是位于广东的

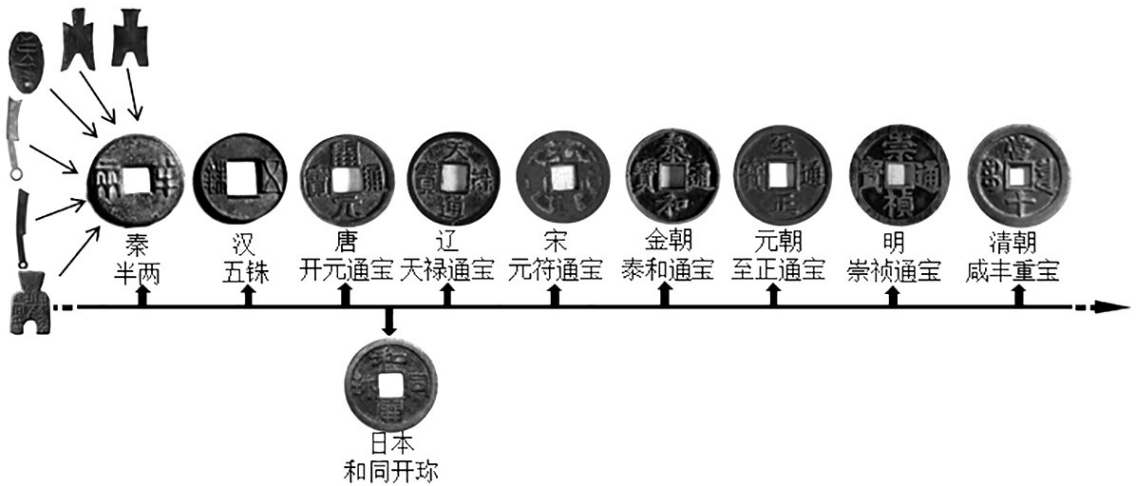
- A. 杭州      B. 扬州      C. 广州      D. 苏州

22. 徽调不断吸收各地方戏的优点,又带着浓厚的北京地方文化特色,后来,在道光年间逐渐形成新的剧种。这一剧种是

- A. 徽剧      B. 元曲      C. 京剧      D. 昆曲

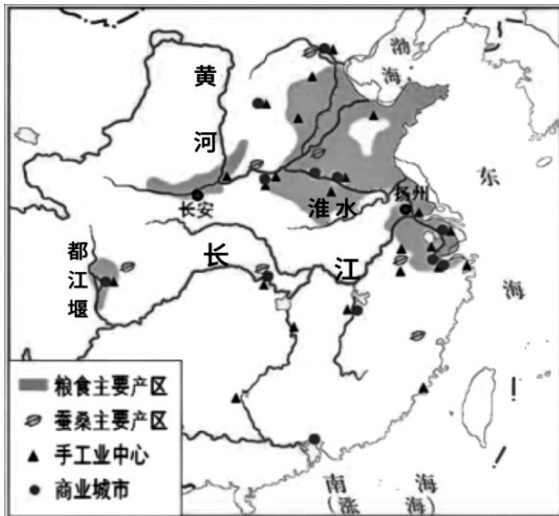
**二、非选择题(第 23 题 16 分,第 24 题 18 分,共 34 分。)请将答案填写在答题卡上。**

23. (16分)中国是世界上最早使用货币的国家之一,通过研究货币可以了解到许多历史信息。阅读材料,回答问题。

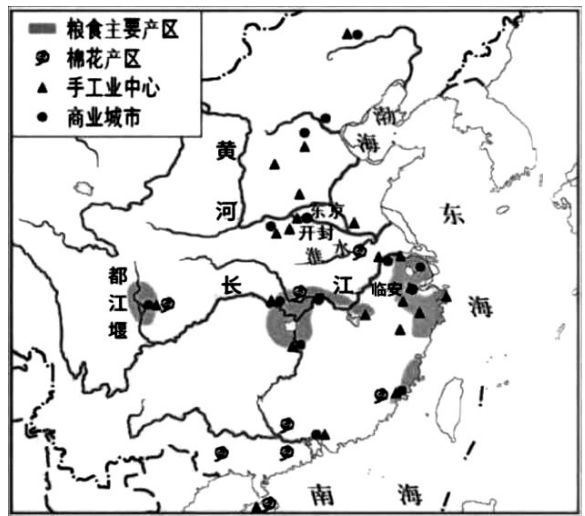


- (1) 根据上图指出秦朝推行的货币政策,并分析这个政策的影响。(6分)
- (2) 根据上图找出我国古代货币的共同点。(4分)
- (3) 通过中国古代钱币变化的历程,请谈谈你对历史发展的认识。(6分)

24. (18分)为了更好地探究中国古代经济发展情况,七年级学生根据地图开展学习。



图一:唐代经济分布图



图二:宋代经济分布图

- (1) 对比图一和图二,找出唐代和宋代不同的粮食主要产区。唐代:\_\_\_\_,宋代:\_\_\_\_。(只填字母即可,4分)根据地图并结合所学,概括粮食主产区形成需要的条件。(2分)
  - A. 成都平原
  - B. 黄河下游
  - C. 长江中游
  - D. 长江下游
- (2) 观察图一和图二,指出从唐代到宋代纺织业原料的不同。(4分)
- (3) 综合上述材料并结合所学,指出中国古代经济格局发生的变化,并说明你判断的依据。(8分)

# 桂林市 2024~2025 学年度下学期期末调研试卷

## 七年级历史参考答案

### 一、选择题（1-22 题，每小题 3 分，共 66 分。）

题号	1	2	3	4	5	6	7	8	9	10	11
答案	B	A	B	D	A	B	D	C	C	D	B
题号	12	13	14	15	16	17	18	19	20	21	22
答案	B	A	D	B	B	B	A	B	A	C	C

### 二、非选择题（23 题 16 分，24 题 18 分，共 34 分。）

#### 23.（16 分）

（1）货币政策：统一货币；用半两钱作为通行全国的货币。（任答一点，2 分）

影响：①加强国家对经济的管理，促进各地经济交流。②影响了历代王朝的货币形制。③巩固统一。（任答两点，4 分）

（2）共同点：①形制相同，都为圆形方孔。②都有文字。③都是金属货币。（任答两点，4 分）

（3）认识：①各民族交融不断加强。②中外交流互鉴，共同发展。③古今文明具有传承性，并不断发展。（每点 2 分，共 6 分）

#### 24.（18 分）

（1）唐代：B。（2 分）宋代：C。（2 分）

条件：靠近河流，水资源丰富；劳动力充足；地势平缓，耕地多；水利工程的修建。（任答一点，2 分）

（2）原料不同：唐代：桑蚕丝或丝。（2 分。桑蚕不给分）宋代：棉花。（2 分）

（3）变化：经济重心由黄河中下游转移至长江中下游流域；经济重心南移。（任答一点，2 分）

依据：①农业方面，宋代时，长江中下游地区成为粮食主要产区。②手工业方面，手工业中心更多聚集在南方。③商业方面，南方商业城市众多且繁荣。④政治方面，南宋时期定都临安，更好地带动南方经济的发展。综合来看，宋代时期，经济重心已完成南移。（任答三点，6 分）